



't Stad  
is van  
iedereen.

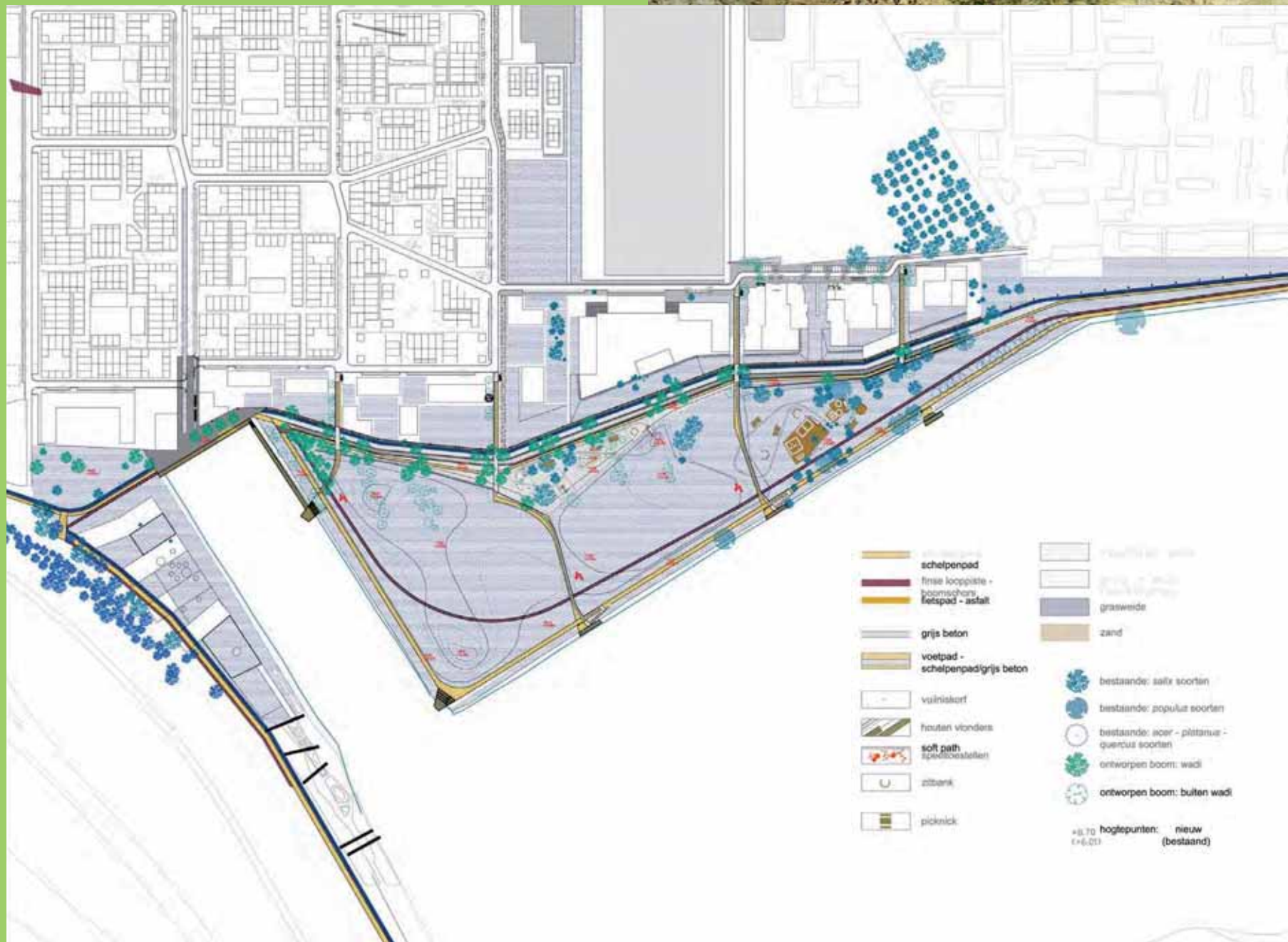


# Globaal plan



## Galgenweelpark

De opzet voor het Galgenweelpark is een natuurlijk ogend park dat toegankelijk is voor een groot aantal verschillende gebruikers. Een fietspad, een Finse looppiste, verschillende speelzones, een ligweide en pontons met uitzicht op het Galgenweel vormen de belangrijkste ingrediënten. Door ruimte te geven aan spontane natuurontwikkeling zal het uitzicht van het park grotendeels gelijk blijven aan het uitzicht vandaag.

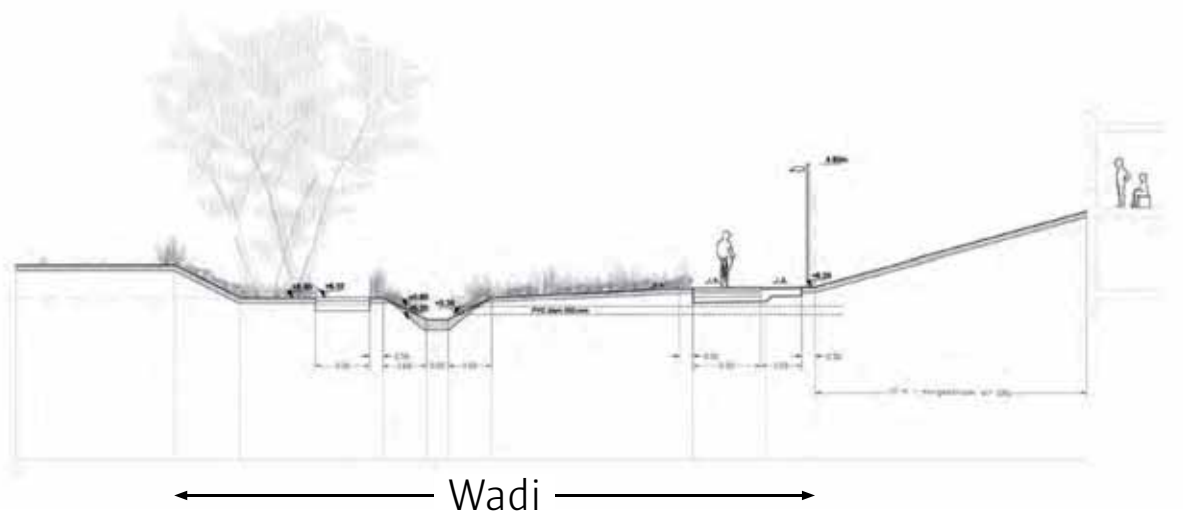


STAD ANTWERPEN

www.antwerpen.be  
03 22 11 333



't Stad  
is van  
iedereen.



# Wadi

Wadi's zijn "nattere" zones die iets lager in het terrein liggen. Deze wadi's zorgen voor een natuurlijke afwatering en infiltratie van het regenwater, afkomstig van de nabijgelegen woningen en paden. Hier vind u een aparte, natuurlijke vegetatie die dit deel van het park een verschillende uitzicht geeft. Op de wadi's bevinden zich een groot deel van de speelplekken, telkens ingericht per leeftijds categorie.



STAD ANTWERPEN

[www.antwerpen.be](http://www.antwerpen.be)  
03 22 11 333



't Stad  
is van  
iedereen.



# Natuur

Het karaktervolle uitzicht van het huidige park is het uitgangspunt voor het nieuwe ontwerp. Er is gekozen om het terrein meer reliëf te geven. Zo creëren we een natuurlijke duin. Door de typische schrale vegetatie eigen aan duinen, kunnen wilde bloemen zich spontaan ontwikkelen. De originele top laag van het gebied wordt na de uitvoering van de werken terug aangevoerd. Dit om een eenzelfde spontane ontwikkeling te krijgen als voor de werken.



STAD ANTWERPEN

[www.antwerpen.be](http://www.antwerpen.be)  
03 22 11 333



't Stad  
is van  
iedereen.



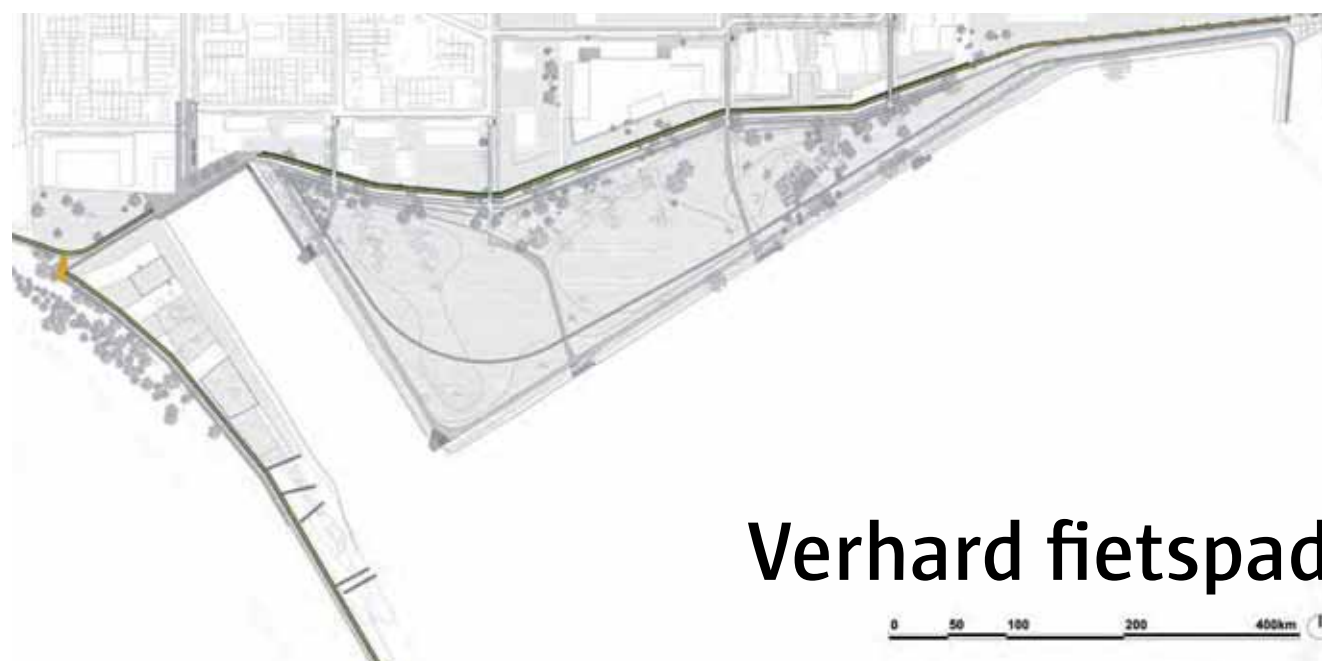
Finse looppiste

# *Padenstructuur*

Doorheen het park en langs het water worden er schelpenpaden aangelegd. Deze zijn perfect toegankelijk voor alle gebruikers. Het brede fietspad, dat van Oost naar West loopt tussen de bebouwing en de wadi, wordt uitgevoerd in gekleurde asfalt. De Finse looppiste wordt aangelegd in houtschors en zal op termijn rond het hele Galgenweel lopen.



Schelpenpaden



Verhard fietspad





't Stad  
is van  
iedereen.



# Waterbeleving



De beleving van het water staat centraal in het ontwerp. Door de paden langs het Galgenweel te leggen hebben wandelaars en joggers steeds contact met het water en alles wat daarrond gebeurt. Ligheuvels zorgen voor uitkijkpunten op het meer. De paden in de Noord-Zuid richten eindigen in pontons en rustplekken aan het water.



STAD ANTWERPEN

[www.antwerpen.be](http://www.antwerpen.be)  
03 22 11 333

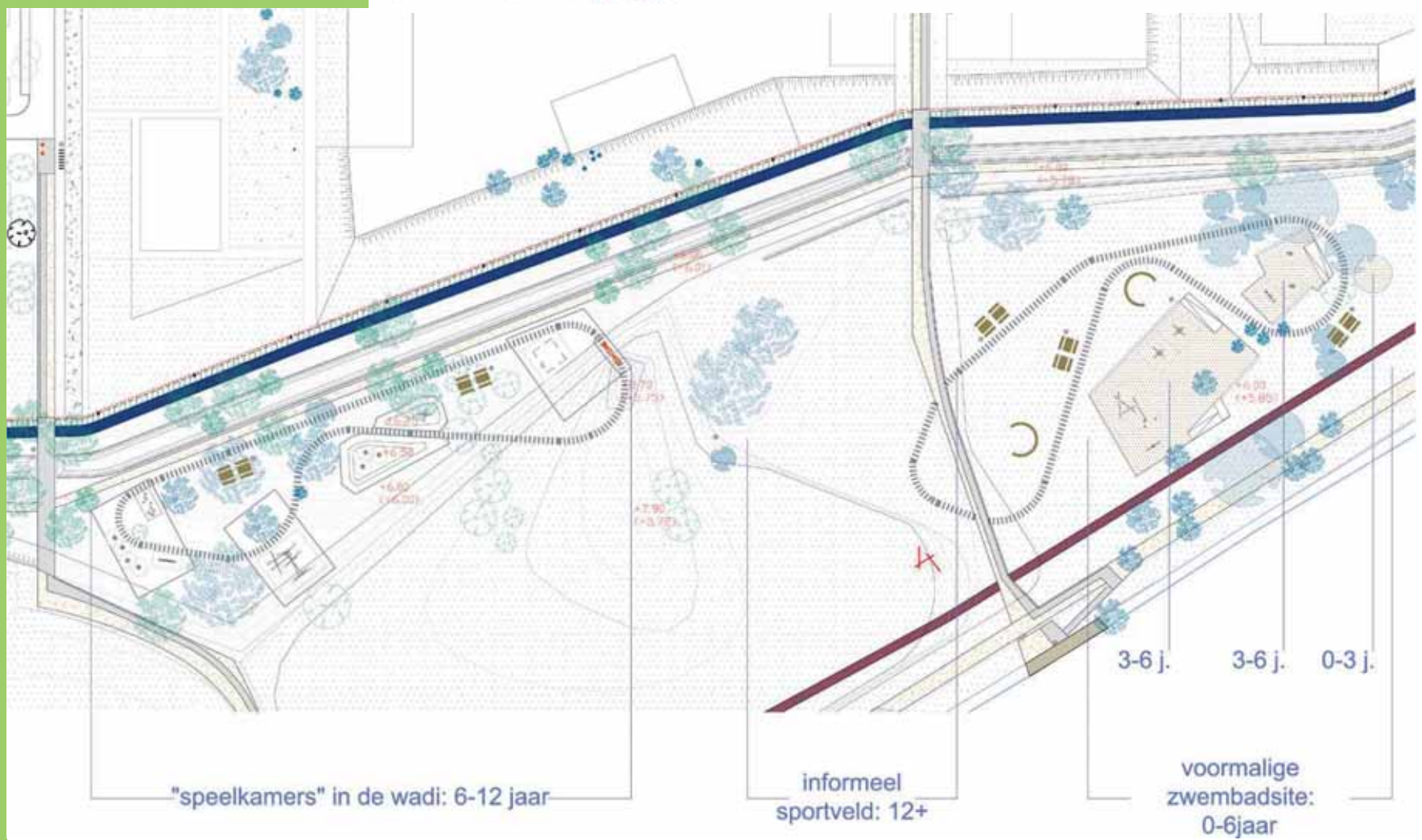


't Stad  
is van  
iedereen.



# Spel

In het park zijn twee soorten spel voorzien. Er zijn natuurlijke speelaanleidingen en aangelegde speelplekken per leeftijdscategorie. In totaal komt er meer dan 5200m<sup>2</sup> aan speelruimte, deze oppervlakte is vergelijkbaar met één voetbalveld. Alle speelruimte is binnen een straal van 300m rond de bebouwing gelegen.



STAD ANTWERPEN

[www.antwerpen.be](http://www.antwerpen.be)  
03 22 11 333



't Stad  
is van  
iedereen.

# Resultaten Inspraakweek 2005

In 2005 werd met de Linkeroever Lunch het startschot gegeven van de inspraakweek rond het projectgebied van Regatta. Meer dan 1000 Linkeroevenaars gaven hun mening over het toekomstige woonproject en Galgenweelpark.

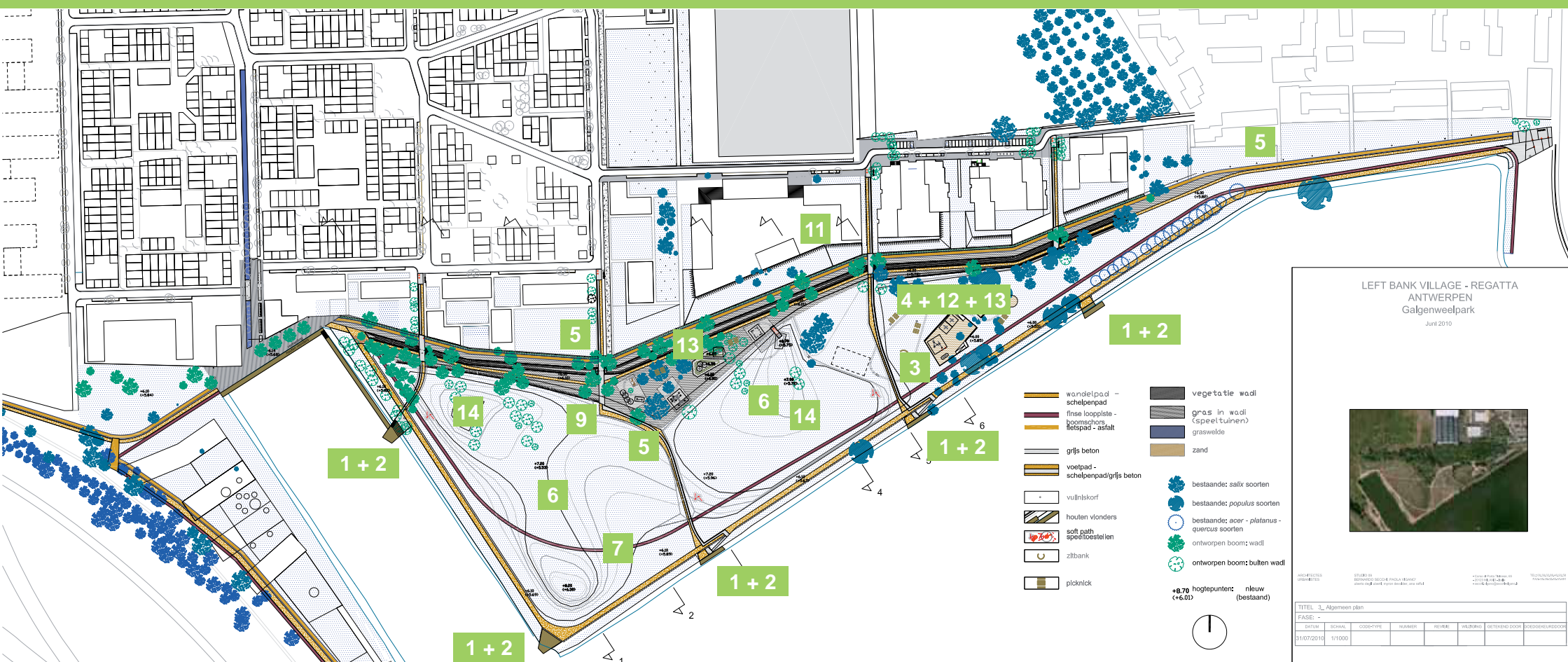
Hieronder vindt u een overzicht van de suggesties die toen gegeven werden en de vertaling daarvan in het huidige voorontwerp.

## Opmerkingen en suggesties van de bewoners in 2005, betreffende het nieuwe park

1. Mogelijkheid om te vissen aan het Galgenweel;
2. Steigers aan het Galgenweel als rustpunt aan het water;
3. Zitbanken langsheen het Galgenweel;
4. Hangplekken voor jongeren;
5. Een fietsroute doorheen het park;
6. Een glooiend duinlandschap voorzien;
7. Joggen rond het Galgenweel, als het even kan op een Finse looppiste;
8. Een hondenloopzone, niet opgenomen in het plan; (Het is de bedoeling dat het park een wijkpark wordt en naar analogie met andere wijkparken wordt hier geen hondenloopzone voorzien)
9. Mogelijkheid om te vliegeren;
10. Kunst in het park (expo-park); Graag uw ideeën !!
11. Een plek om te barbecueën;
12. Sport en spel;
13. Een speeltuin;
14. Behoud van bestaande fauna en flora, met ook oog voor verdere natuurontwikkeling.

## Vertaling opmerkingen en suggesties in het voorontwerp

Hieronder vindt u terug op welke plekken bovenstaande opmerkingen en suggesties werden opgenomen in het voorontwerp. U vindt deze terug aan de hand van bovenstaande nummers.



STAD ANTWERPEN

[www.antwerpen.be](http://www.antwerpen.be)

03 22 11 333